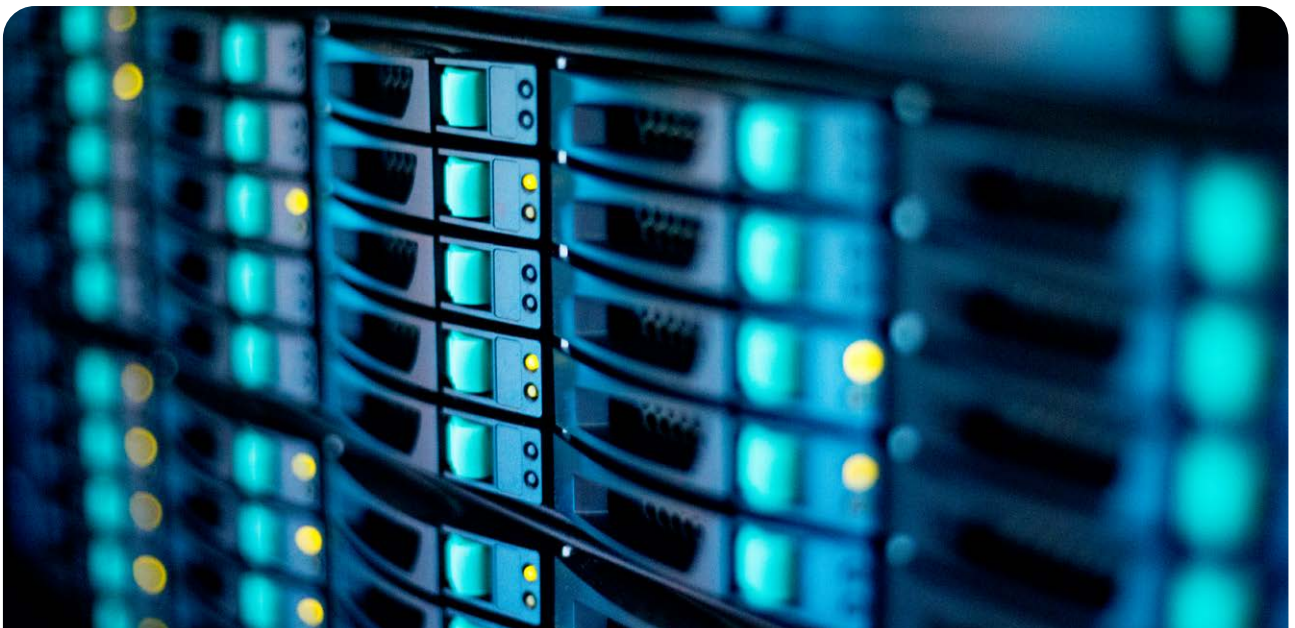


Schutz vor Website-Downtime und mehr Sicherheit

Certificate Lifecycle Management (CLM)



Ihre Vorteile

01

Sicher

Vermeidung von Systemausfällen durch automatisierte Überwachung und Erneuerung von Zertifikaten

02

Transparent

Zentrales Monitoring der Zertifikate

03

Konform

Einfache Einhaltung von Compliance-Anforderungen und regulatorischen Vorgaben

04

Effizient

Bessere Ressourcennutzung durch Ablösung manueller Prozesse

Die Website ist nicht erreichbar

Es passiert immer wieder: Plötzlich ist eine Website nicht mehr erreichbar. Oftmals sind abgelaufene oder gesperrte Zertifikate der Grund. Aber was tun? Beim Certificate Lifecycle Management werden Zertifikate korrekt und automatisiert verwaltet – und zwar über ihren gesamten Lebenszyklus hinweg. Dies wiederum trägt entscheidend dazu bei, die Sicherheit und Verfügbarkeit von Public-Key-Infrastruktur-basierten Systemen zu gewährleisten.

Ein effektives Certificate Lifecycle Management minimiert Risiken, spart Kosten und verbessert maßgeblich die Sicherheitslage des Unternehmens.

Was ist ein Certificate Lifecycle Management (CLM)?

Das Certificate Lifecycle Management sorgt für die effiziente und fehlerfreie Verwaltung von Zertifikaten über ihren gesamten Lebenszyklus hinweg. Das bedeutet beispielsweise, Zertifikate automatisch zu verteilen oder sie bei Ablauf zu erneuern.

Ohne CLM könnten Zertifikate hingegen unbemerkt ablaufen oder gesperrt werden. Das wiederum verursacht Systemausfälle und potenziell auch Sicherheitslücken.

Was ist der Certificate Service Manager (CSM)?

Der Certificate Service Manager (CSM) von D-Trust ist eine webbasierte Managed-PKI-Lösung zur Verwaltung, Beantragung und Benutzeradministration von Zertifikaten. Managen Sie alles über diese zentrale Plattform und reduzieren Sie Aufwände und Kosten, die bei der Verwaltung vieler digitaler Zertifikate im Unternehmen anfallen. Nach initialer Prüfung stehen hochwertige Zertifikatsprodukte innerhalb weniger Sekunden automatisiert zur Verfügung. So haben Sie jederzeit die Kontrolle über den Zertifikatsbestand innerhalb Ihrer Organisation.

Warum eine Kombination aus CLM und CSM sinnvoll ist

Der CSM liefert als Managed-PKI-Lösung die Grundlage zur Beantragung digitaler Zertifikate, für Statusabfragen und zur Sperrung. **Das CLM** sorgt für die effiziente und fehlerfreie Verwaltung dieser Zertifikate über den gesamten Lebenszyklus hinweg, einschließlich automatisierter Prozesse zur Verteilung und Erneuerung.

Mit einer Kombination beider Lösungen stärken Sie die IT-Sicherheit, optimieren Prozesse und gewährleisten langfristige Compliance sowie Verfügbarkeit. Dies gilt insbesondere für neue Rahmenbedingungen wie kürzere Zertifikatslaufzeiten und Kryptoagilität.